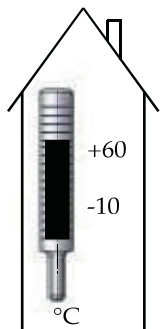
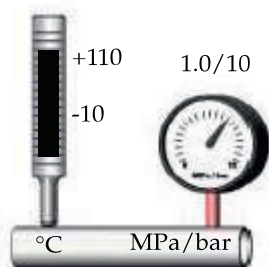


LK 840 2.0



Skladovací teplota
Storage temperature



Rozsah pracovních teplot
Operating temperature range

Max. pracovní tlak
Max. operating pressure



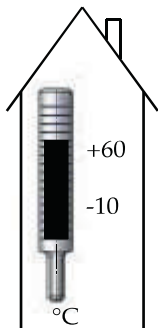
Art. no: 248063 · 17.10.11

REGULUS spol. s r.o.

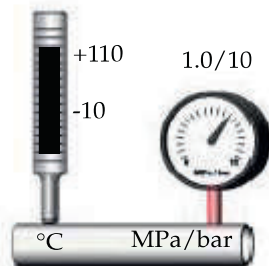
Do Koutů 1897/3 · 143 00 Praha 4 · CZ
Tel.: ++420-241 765 191 · Fax: ++420-241 763 976
obchod@regulus.cz · sales@regulus.cz
www.regulus.cz · www.regulus.eu

Směšovací ventil | Mixing Valve

LK 840 2.0

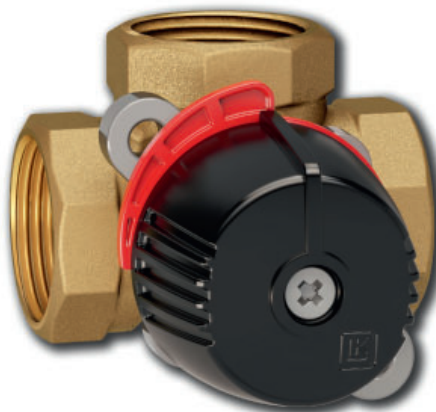


Skladovací teplota
Storage temperature



Rozsah pracovních teplot
Operating temperature range

Max. pracovní tlak
Max. operating pressure



Art. no: 248063 · 17.10.11

REGULUS spol. s r.o.

Do Koutů 1897/3 · 143 00 Praha 4 · CZ
Tel.: ++420-241 765 191 · Fax: ++420-241 763 976
obchod@regulus.cz · sales@regulus.cz
www.regulus.cz · www.regulus.eu

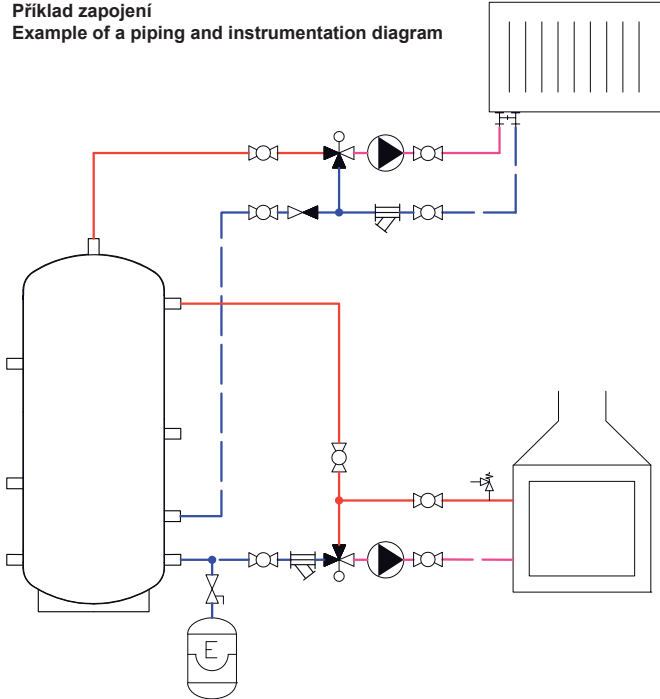
Směšovací ventil | Mixing Valve

LEVÉ PŘÍKONENÍ | LEFT-HAND VERSION

PRAVÉ PŘÍKONENÍ | RIGHT-HAND VERSION



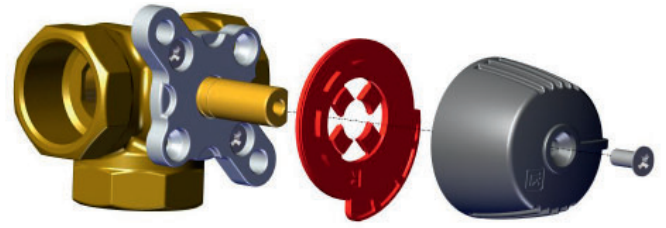
Příklad zapojení
Example of a piping and instrumentation diagram



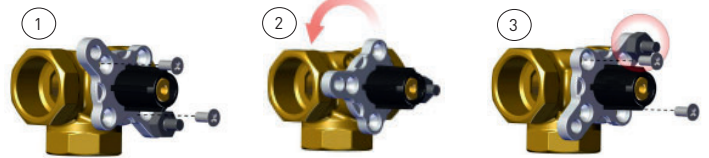
Výrobce:



Zploštělý konec osy ventilu, stejně jako ukazatel knoflíku, směřuje do stejného směru, jako je uzavírací element (srdce ventilu).
The flat shaft end, as well as the knob indicator, point in the same direction as where the closing element (the valve heart) is.



R – pravé provedení | right-hand version
L – levé provedení | left-hand version
Štítek otočte dle příslušného schématu zapojení viz druhá strana. | Turn the label depending on the appropriate connection diagram, see other side.



GB

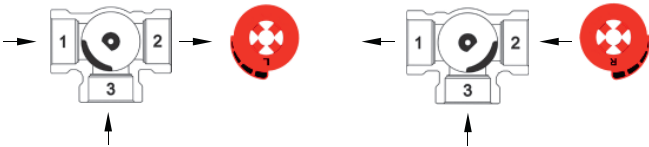
The installation must be performed in accordance with applicable installation rules, laws and regulations. Never dismantle the valve under pressure.

CZ

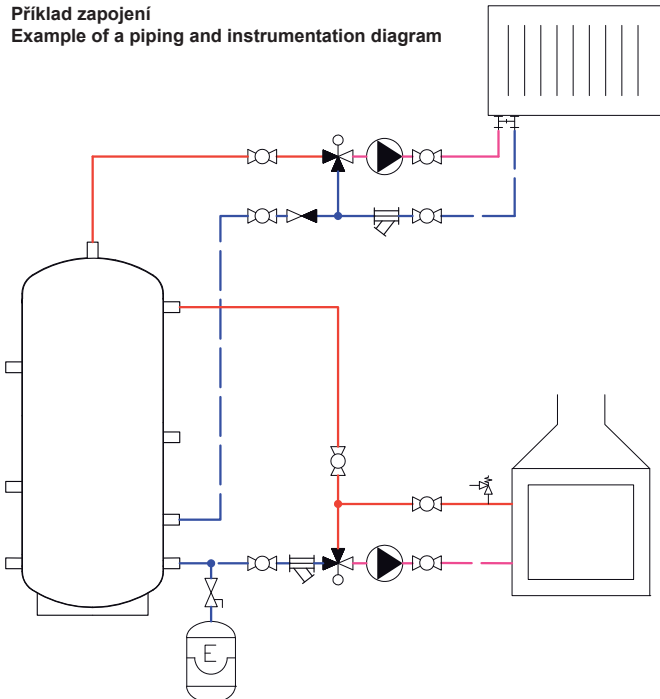
Instalace musí být provedena podle platných montážních pravidel, zákonů a předpisů. Nikdy nedemontujte ventil pod tlakem.

LEVÉ PŘÍKONENÍ | LEFT-HAND VERSION

PRAVÉ PŘÍKONENÍ | RIGHT-HAND VERSION



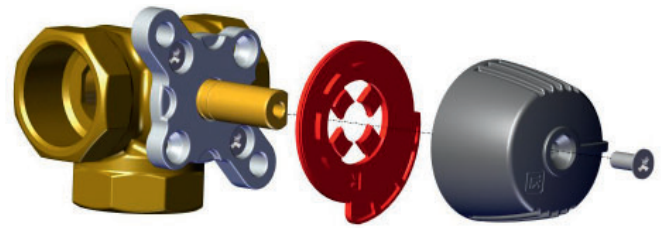
Příklad zapojení
Example of a piping and instrumentation diagram



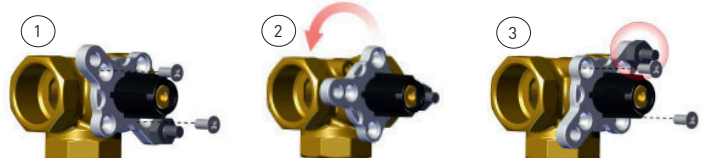
Výrobce:



Zploštělý konec osy ventilu, stejně jako ukazatel knoflíku, směřuje do stejného směru, jako je uzavírací element (srdce ventilu).
The flat shaft end, as well as the knob indicator, point in the same direction as where the closing element (the valve heart) is.



R – pravé provedení | right-hand version
L – levé provedení | left-hand version
Štítek otočte dle příslušného schématu zapojení viz druhá strana. | Turn the label depending on the appropriate connection diagram, see other side.



GB

The installation must be performed in accordance with applicable installation rules, laws and regulations. Never dismantle the valve under pressure.

CZ

Instalace musí být provedena podle platných montážních pravidel, zákonů a předpisů. Nikdy nedemontujte ventil pod tlakem.