



## Stavební připravenost

pro vnitřní jednotku k jednofázovému tepelnému  
čerpadlu RTC

**RegulusHBOX K**



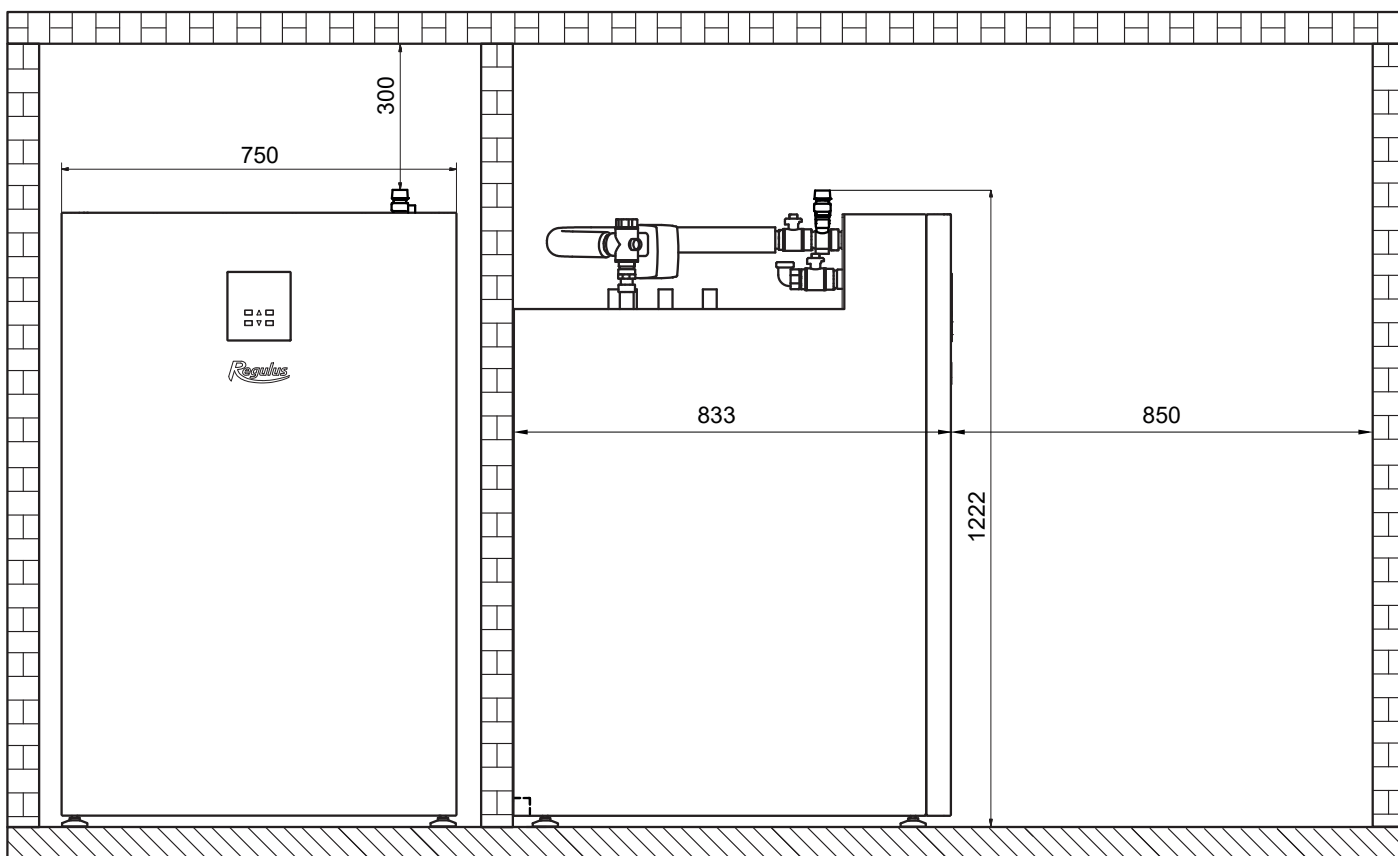
# OBSAH

<b>Požadavky na umístění v interiéru .....</b>	<b>3</b>
Rozměrové schéma .....	4
<b>Hydraulické zapojení .....</b>	<b>5</b>
<b>Elektrické připojení .....</b>	<b>6</b>
Specifikace kabeláže .....	6
Schéma zapojení periférií MaR k RegulusHBOXu K .....	7

## Požadavky na umístění v interiéru

- Jednotku RegulusHBOX K instalujte výhradně ve vnitřních prostorech.
- Zajistěte, aby v místě instalace nemohla do jednotky RegulusHBOX K vniknout voda.
- Neinstalujte zařízení v prostorách s vanou nebo sprchou do zón 0, 1 a 2.
- Neinstalujte jednotku RegulusHBOX K v místech, kde může dojít k zamrznutí.
- Neinstalujte zařízení v blízkosti agresivních, výbušných nebo hořlavých plynů, předmětů nebo látek.
- Dodržte minimální požadované odstupy od konstrukcí podle obrázku.

## Instalace jednotky RegulusHBOX K

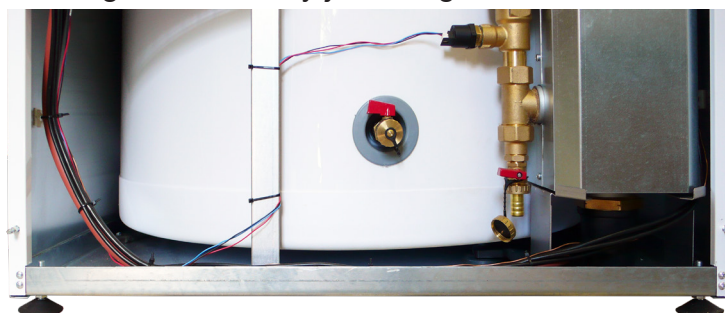


## Instalace

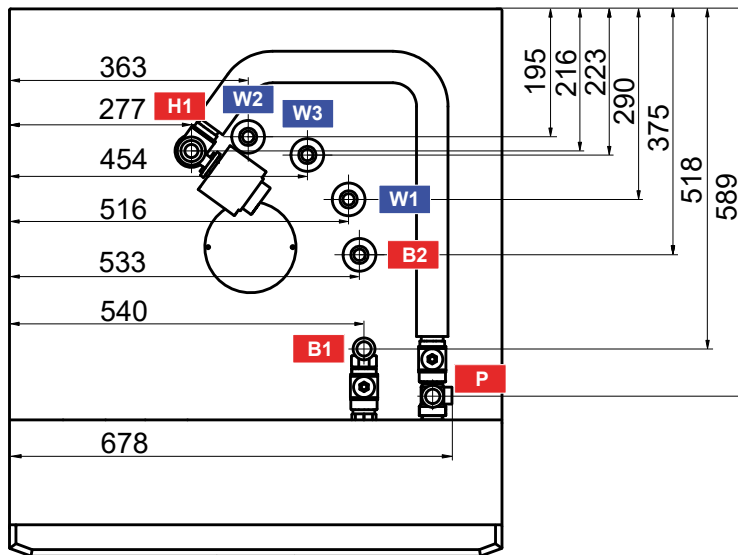
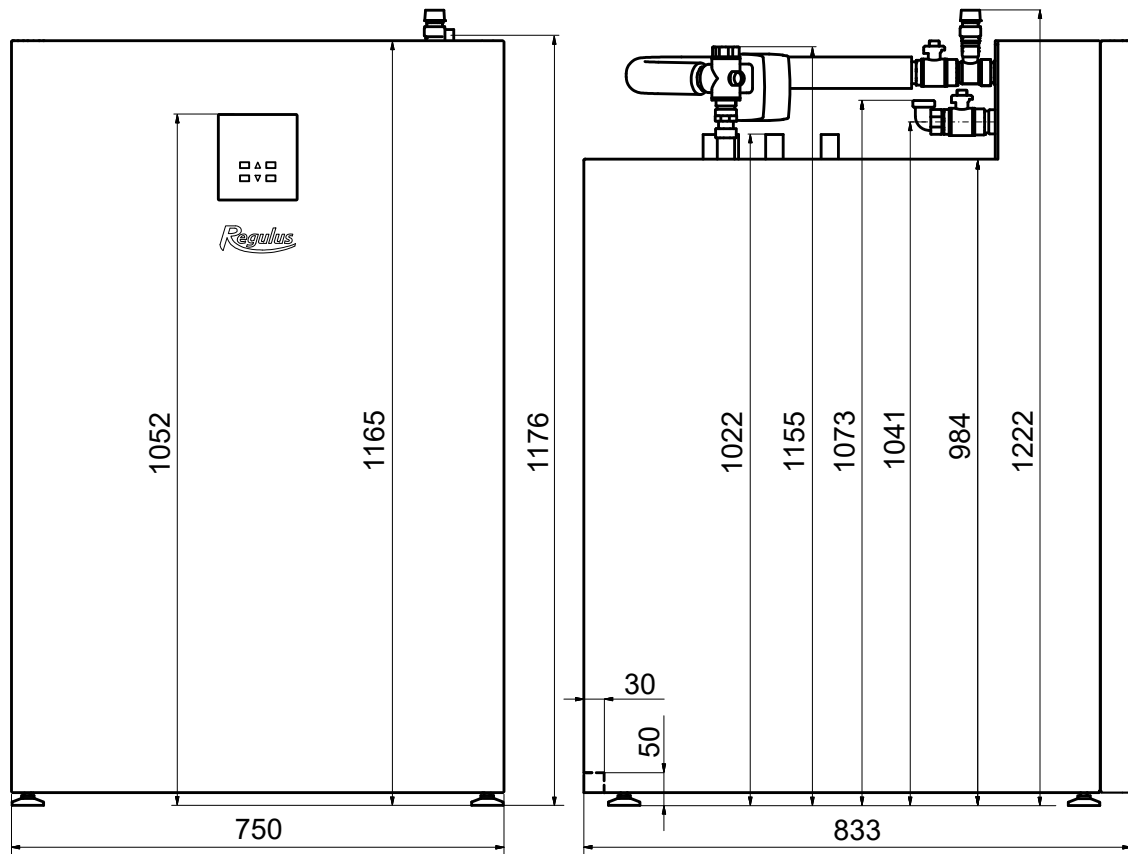
Jednotku RegulusHBOX K dopravte na místo instalace ve svislé poloze. **Není dovoleno přepravovat jednotku RegulusHBOX K ve vodorovné poloze.**

Jednotku RegulusHBOX K nainstalujte na rovnou podlahu s dostatečnou nosností - hmotnost jednotky RegulusHBOX K bez otopné vody je 166 kg, včetně vody je 350 kg.

Jednotku RegulusHBOX K vyrovnejte ve svislém směru pomocí nastavitelných nožiček.



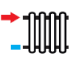





## ■ Rozměrové schéma

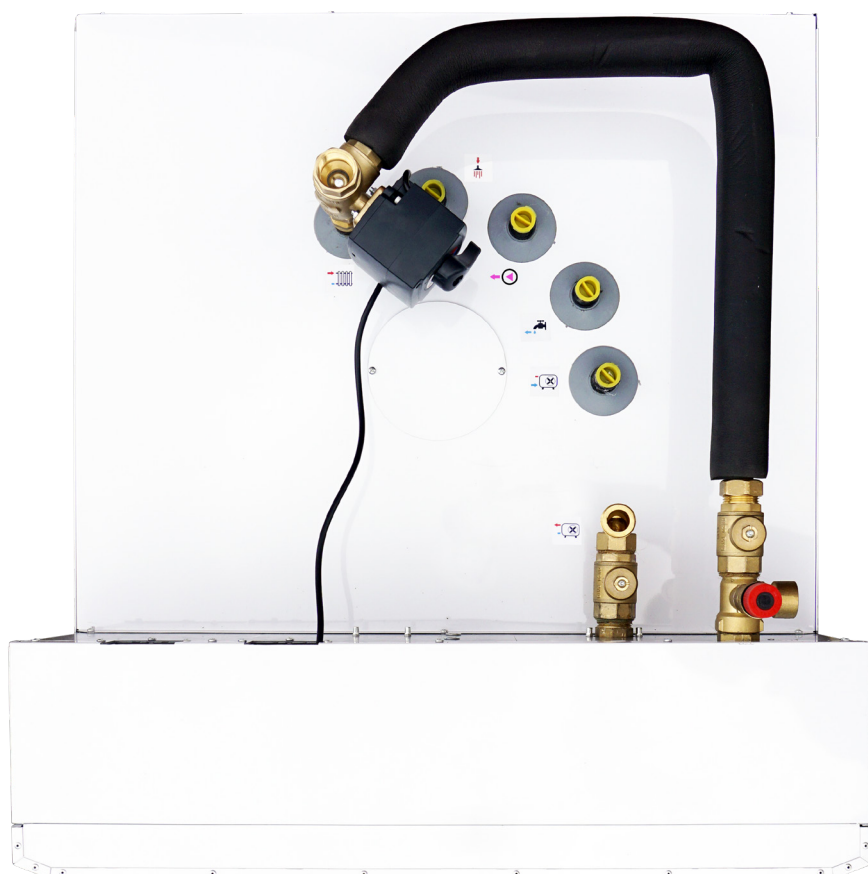
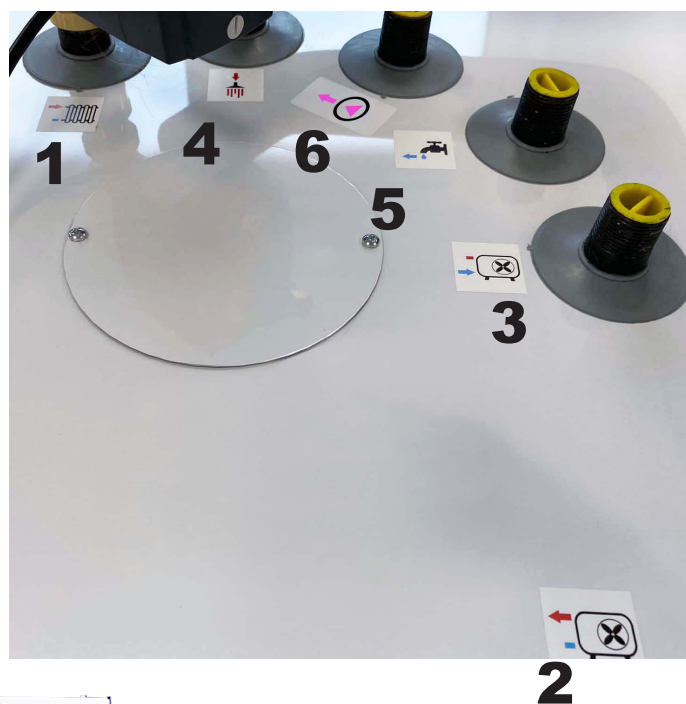


Ozn.	Popis	Připojení	Výška [mm]
W1	Studená voda	G 3/4" M	1022
W2	Teplá voda	G 3/4" M	1022
W3	Cirkulace	G 3/4" M	1022
B1	Přívodní od tepelného čerpadla	G 1" M	1073
B2	Vratná do tepelného čerpadla	G 3/4" M	1022
H1	Výstupní do otopného systému	G 1" M	1155
P	Pojistný ventil – ÚT	G 3/4" F	1176

## Hydraulické zapojení

Výstupy pro připojení potrubí jsou na horní straně jednotky RegulusHBOX K označeny příslušnými piktogramy.

- 1 - Výstupní do otopného systému G 1" M 
- 2 - Přívodní od tepelného čerpadla G 1" M 
- 3 - Vratná do tepelného čerpadla G 3/4" M 
- 4 - Teplá voda G 3/4" M 
- 5 - Studená voda G 3/4" M 
- 6 - Cirkulace teplé vody G 3/4" M 



Pojistný ventil PV-UT (viz hydraulické schéma vnitřního zapojení) G 1/2" M x 3/4" F - je dodáván odděleně, připevněný k T-kusu určenému pro jeho montáž - viz foto

## ■ Elektrické připojení

Jednotka RegulusHBOX K obsahuje jedno topné těleso o výkonu 6 kW s postupným spínáním po 2 kW.

Elektrické údaje	
Napájení RegulusHBOX	3/N/PE ~ 400 / 230 V 50 Hz
Max. průřez přívodního vodiče	4 mm <sup>2</sup> (lanko) / 6 mm <sup>2</sup> (pevné jádro)
Jmenovitý příkon RegulusHBOX	6,2 kW (bez připojení tepelného čerpadla)
Topná tělesa	1 x 6 kW (3 x 2 kW - 230 V) možnost připojení druhého topného tělesa 6 kW
Elektrické krytí	IP20
Min. předřazený jistič pro RegulusHBOX K	3 x 25 A char. B
Jistič pro tepelné čerpadlo	B 20A 1p
Jistič měření a regulace	B6A 1p

### Přivedení kabelů

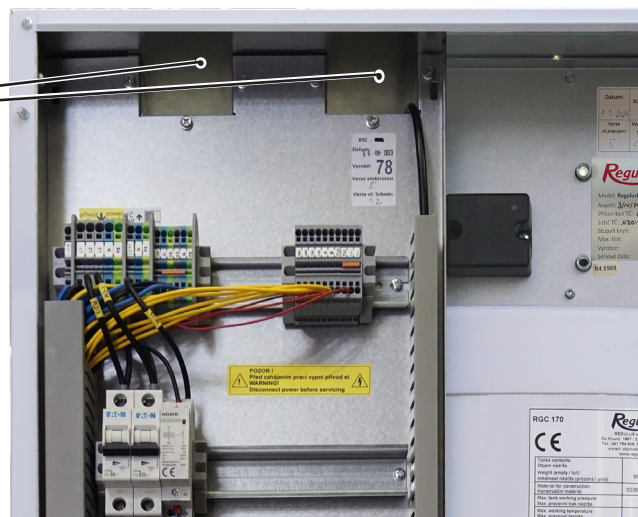
Pro elektrické připojení jednotky RegulusHBOX K je nutné sejmout horní přední kryt a pod ním umístěný kryt elektroinstalace.

Pro přívod kabelů slouží dva prostupy pod víkem jednotky RegulusHBOX K

**Upozornění: přívodní napájecí kabel slouží nejen k napájení jednotky RegulusHBOX K, ale současně i k napájení tepelného čerpadla!**

Při připojování maximálního průřezu slané vodiče do přípojné svorkovnice nedoporučujeme používání dutinek. Na vodiče s menším průřezem (typicky čidla, PWM a pod.) jsou dutinky vhodné.

Minimální délka odizolování 9 mm.

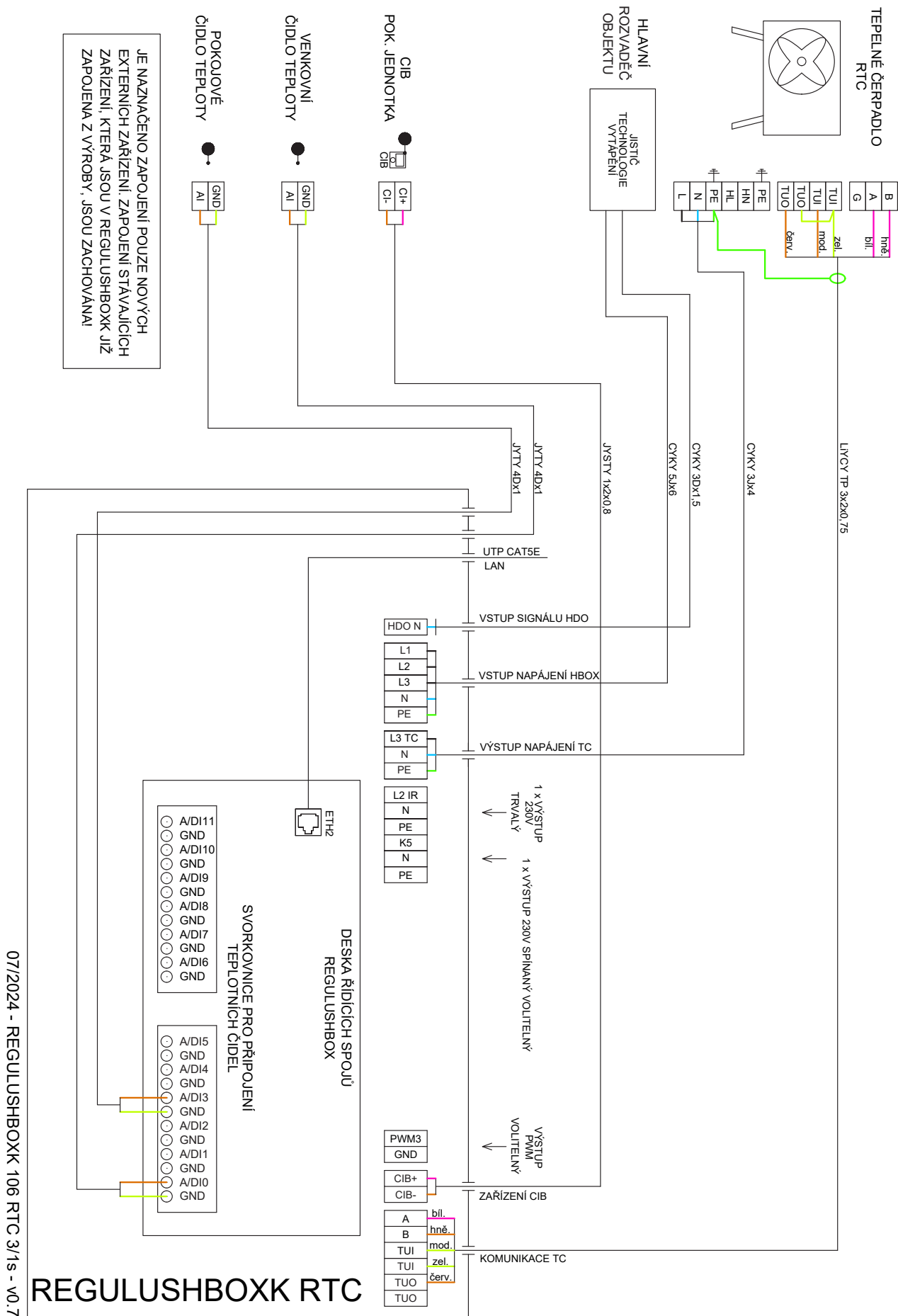


## ■ Specifikace kabeláže

Použití	Kabel
Napájení RegulusBOXu	CYKY-J 5x4
Napájení tepelného čerpadla RTC z RegulusBOXu	CYKY-J 3x4
Signál HDO z hl. rozvaděče, zónové ventily nebo jiné spotřebiče s připojením 2+N	CYKY-O 3x1,5
Oběhová čerpadla nebo jiné spotřebiče s připojením 1+PE+N	CYKY-J 3x1,5
Teplotní čidla venkovní a pokojová	JYTY-D 4X1 (1 pár jako rezerva)
Sběrnice CIB (pokojová jednotka, elektroměr, moduly apod.)	JYSTY 1x2x0,8
Komunikace s tepelným čerpadlem (kabel je součástí balení - 15 m)	LiYCY TP 4x2x0,5
Připojení RegulusBOXu k síti LAN	UTP Cat5e (nebo vyšší kategorie)

*Upozornění: Uvedená kabeláž je vhodná pro použití ve většině běžných instalací, nenahrazuje však kvalifikovaný návrh odborníka, který posoudí podmínky konkrétní instalace (jako jsou např. okolní teplota, délka a způsob uložení kabelů apod.)*

# Schéma zapojení periférií MaR k jednotce RegulusHBOX K





REGULUS spol. s r.o.  
Do Koutů 1897/3, 143 00 Praha 4  
Tel.: 241 764 506, Fax: 241 763 976  
E-mail: [obchod@regulus.cz](mailto:obchod@regulus.cz)  
Web: [www.regulus.cz](http://www.regulus.cz)