

FLÜSSIGKEITEN, CHEMIKALIEN



- **Frostschutzmittel**
- **chemische Schutz und Reinigungspräparate**
- **Abdichten von Gewindeverbindungen**

INHALT

FROSTSCHUTZMITTEL

- 4** Solarten Super+
- 5** Solarten HT
- 6** RegulusAFheat

- 7** ZUBEHÖR FÜR DIE FLÜSSIGKEITSANALYSE
- 8** FÜLLPUMPEN UND PUMPEN
- 10** REINIGUNGSPUMPEN

CHEMISCHE PRÄPARATE ZUR REINIGUNG VON PUMPEN

- 11** Detex Plus
- 12** Mantex Plurimetal
- 13** Neutral Liquid

SCHUTZMITTEL FÜR HEIZUNGSANLAGEN

- 14** BP 100 Plus
- 14** BP 700A

REINIGUNGSMITTEL FÜR HEIZUNGSSYSTEME

- 15** BP 400
- 15** BP 300
- 16** BP 800

DICHTSTOFFE FÜR HEIZUNGSANLAGEN

- 17** BP Stop Leak
- 18** Epostix

PRODUKTE ZUR REINIGUNG UND WARTUNG VON HEIZKESSELN

- 19** Alu Cleaner
- 20** Thermonet
- 21** Metano Therm
- 22** Zinkall

ABDICHTUNG VON GEWINDEVERBINDUNGEN

- 23** Siseal
- 24** Twine-Seal 240
- 25** Tangit Uni-Lock
- 26** Kolgas Uni

FROSTSCHUTZMITTEL FÜR SOLARANLAGEN



SOLARTEN SUPER+

Wärmeübertragungs-Korrosionsschutz-flüssigkeit mit niedrigem Gefrierpunkt auf Basis von Triethylenglykol für alle Arten von Solarkollektoren, einschließlich Vakuumkollektoren.

Gefrierpunkt - 28 °C
Betriebstemperatur bis 190 °C
Kurzzeitige Überhitzungstemperatur 270 °C

TECHNISCHE DATEN

AGGREGATZUSTAND	flüssig
FARBE	gelb
GERUCH	schwach charakteristisch
pH	8 - 10
VERDÜNNUNG	Wird nicht verdünnt

VERWENDUNG

Füllen Sie das geschlossene Solarsystem mit dem Frostschutzmittel. Verwenden Sie spezielle Füllpumpen und Handpumpen (siehe Zubehör). Prüfen Sie alle 2 Jahre mit einem Refraktometer, ob die Flüssigkeit noch frostfest ist.

VERPACKUNG

Kanister, 5l	Bestellcode - 19050
Kanister, 10l	Bestellcode - 19051
Kanister, 25l	Bestellcode - 19052
Kanister, 60l	Bestellcode - 19125

ZUBEHÖR FÜR DIE ARBEIT MIT FROSTSCHUTZMITTELN



Manuelle Füll- und Nachfüllpumpen speziell für kleinere Solaranlagen. Sie können in der Solaranlage montiert bleiben, so dass die Solarflüssigkeit bei Bedarf nachgefüllt werden kann.



Befüllwagen mit leistungsstarker Pumpe zum fachgerechten Befüllen und Entlüften von geschlossenen Systemen wie Solaranlagen, Fußboden- und Wandheizungen.



Elektrische Füll- und Nachfüllpumpe mit Kolbenpumpe für einen zuverlässigen Betrieb, geringem Betriebsgeräusch und einfacher Bedienung.



Das **ATC-Handrefraktometer 402** zur Messung der Gefrierfähigkeit von nicht gefrierenden Flüssigkeiten.

FROSTSCHUTZMITTEL FÜR SOLARANLAGEN



SOLARTEN HT

Wärmeübertragungs-Korrosionsschutz-flüssigkeit auf Basis höherer Glykole mit niedrigem Gefrierpunkt für thermisch hoch ausgelastete Solaranlagen. Sie ist für alle Regulus-Solarkollektortypen einschließlich Vakuumröhrenkollektoren geeignet.

Gefrierpunkt -28 °C
Betriebstemperatur bis 260°C
Kurzzeitige Überhitzungstemperatur 320 °C

TECHNISCHE DATEN

AGGREGATZUSTAND	flüssig
FARBE	farblos
GERUCH	geruchslos
pH	7,2 – 9,0
VERDÜNNUNG	Wird nicht verdünnt

VERWENDUNG

Füllen Sie das geschlossene Solarsystem mit Frostschutzmittel. Verwenden Sie spezielle Füllpumpen und Handpumpen (siehe Zubehör). Prüfen Sie alle 2 Jahre mit einem Refraktometer, ob die Flüssigkeit noch frostfest ist.

VERPACKUNG

Kanister, 5l	Bestellcode - 14951
Kanister, 10l	Bestellcode - 14095
Kanister, 25l	Bestellcode - 14096
Kanister, 60l	Bestellcode - 14952
Fass, 200l	Bestellcode - 14953

ZUBEHÖR FÜR DIE ARBEIT MIT FROSTSCHUTZMITTELN



Manuelle Füll- und Nachfüllpumpen speziell für kleinere Solaranlagen. Sie können in der Solaranlage montiert bleiben, so dass die Solarflüssigkeit bei Bedarf nachgefüllt werden kann.



Befüllwagen mit leistungsstarker Pumpe zum fachgerechten Befüllen und Entlüften von geschlossenen Systemen wie Solaranlagen, Fußboden- und Wandheizungen.



Elektrische Füll- und Nachfüllpumpe mit Kolbenpumpe für einen zuverlässigen Betrieb, geringem Betriebsgeräusch und einfacher Bedienung.



Das **ATC-Handrefraktometer 402** zur Messung der Gefrierfähigkeit von nicht gefrierenden Flüssigkeiten.

FROSTSCHUTZMITTEL FÜR HEIZ- UND KÜHLSYSTEME



RegulusAFheat

Eine auf Glycerin und Monoethylenglykol basierende Wärmeübertragungs-Korrosionsschutzflüssigkeit mit niedrigem Gefrierpunkt und Korrosionsschutz für Heiz- und Kühlsysteme, einschließlich Primärkreisläufe von Wärmepumpen. Die Flüssigkeit enthält einen multifunktionalen Korrosionsinhibitor, der bis zu einem Verdünnungsverhältnis von 1:5 einen ausreichenden Korrosionsschutz bietet.

Gefrierpunkte der gebräuchlichsten Wasserlösungen:

1:2	min. -39°C
1:2,5	min. -26°C
1:3	min. -17°C
1:4	min. -12°C
1:5	min. -9°C

VERWENDUNG

Füllen Sie das geschlossene Heiz-/Kühlsystem mit Frostschutzmittel. Verwenden Sie spezielle Füllpumpen und Handpumpen (siehe Zubehör). Zum Füllen des Primärkreislaufs der Wärmepumpe kann ein Füllset verwendet werden, der als Zubehör für die Wärmepumpe bestellt werden kann. Prüfen Sie alle 2 Jahre mit einem Refraktometer, ob die Flüssigkeit noch frostfest ist. Bei Wärmepumpen ist regelmäßig zu prüfen, ob der Temperaturunterschied zwischen dem in den Primärkreislauf eintretenden und dem aus ihm austretenden Frostschutzmittel nicht zu groß ist (>7 °C).

ZUBEHÖR FÜR DIE ARBEIT MIT FROSTSCHUTZMITTELN



Elektrische Füll- und Nachfüllpumpe mit Kolbenpumpe für einen zuverlässigen Betrieb, geringem Betriebsgeräusch und einfacher Bedienung.



Set Primärer Kreislauffüller Armaturen mit Zweiwege-Ventilen, Filter, Entleerungs-/Füllhahn und Isolierung zum Füllen, Spülen und Entlüften.



Befüllwagen mit leistungsstarker Pumpe zum fachgerechten Befüllen und Entlüften von geschlossenen Systemen wie Solaranlagen, Fußboden- und Wandheizungen.



Das **ATC-Handrefraktometer 402** zur Messung der Gefrierfähigkeit von nicht gefrierenden Flüssigkeiten.

TECHNISCHE DATEN

AGGREGATZUSTAND	flüssig
FARBE	blau
GERUCH	charakteristisch
pH	8 - 10
VERDÜNNUNG	1:2 - 1:5

VERPACKUNG

Kanister, 5l	Bestellcode - 19269
Kanister, 25l	Bestellcode - 19270
Fass, 200l	Bestellcode - 19271

ZUBEHÖR FÜR DIE FLÜSSIGKEITSANALYSE

REFRAKTOMETER 402 ATC

zur Messung der Gefrierbeständigkeit von Frostschutzmitteln.

Durch die Anzeige der Konzentration in Prozent können Sie sehen, bei welcher Temperatur die Flüssigkeit gefriert, sowohl für Propylenglykol (linke Seite der Skala; wird in Europa im Allgemeinen als Frostschutzmittel verwendet) als auch für Ethylenglykol (rechte Seite der Skala; wird außerhalb Europas im Allgemeinen als Frostschutzmittel verwendet - bei uns Fridex-eko). Es kann auch zur Messung der Elektrolytkonzentration in Batterien verwendet werden, indem man die Dichte der Batteriesäure in Kilogramm pro Liter misst.

Es gibt auch einen Hilfetext, der angibt, was mit der Batterie nach dem Test zu tun ist.

Bestellcode - 6933



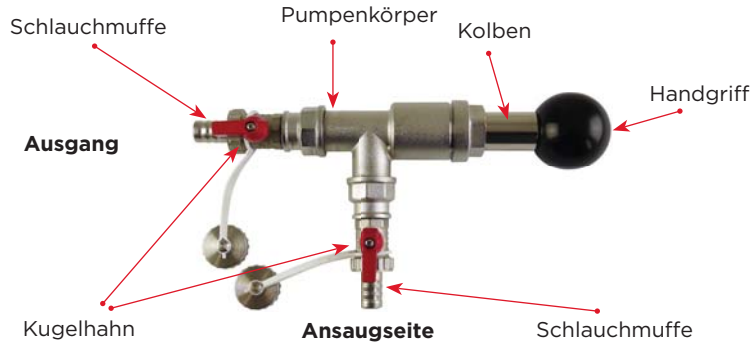
FÜLLPUMPEN UND PUMPEN

MANUELLE BEFÜLL- UND NACHFÜLLPUMPE

insbesondere für kleinere Solaranlagen. Sie kann in der Solaranlage montiert bleiben, so dass die Solarflüssigkeit bei Bedarf nachgefüllt werden kann. Sie kann auch zum Befüllen von Heizungsanlagen mit Reinigungs- und Schutzmitteln verwendet werden.

Separate Pumpe mit Muffen

Bestellcode - 15111



Pumpe mit Behälter und Anschlussarmatur

Bestellcode - 15054

Die Pumpe ist außerdem mit einem 600ml Flüssigkeitsbehälter und einem 3/4" MFU Anschlussstück an dem Ausgang ausgestattet.

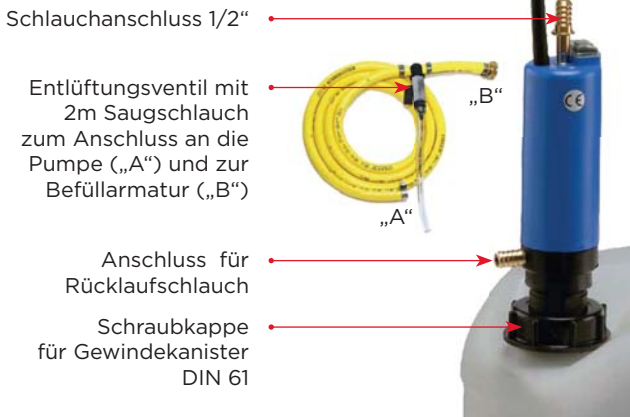


ELEKTRISCHE FÜLL- UND NACHFÜLLPUMPE

mit einer Kolbenpumpe mit zuverlässigem Betrieb, geringem Betriebsgeräusch und einfacher Bedienung. Die Pumpe ist mit einem integrierten Thermoelement ausgestattet, das vor Überhitzung und dauerhaften Schäden schützt.

Alle Komponenten, die mit der Flüssigkeit in Berührung kommen, sind aus rostfreiem Stahl oder Kunststoff gefertigt.

Bestellcode - 9688



TECHNISCHE DATEN

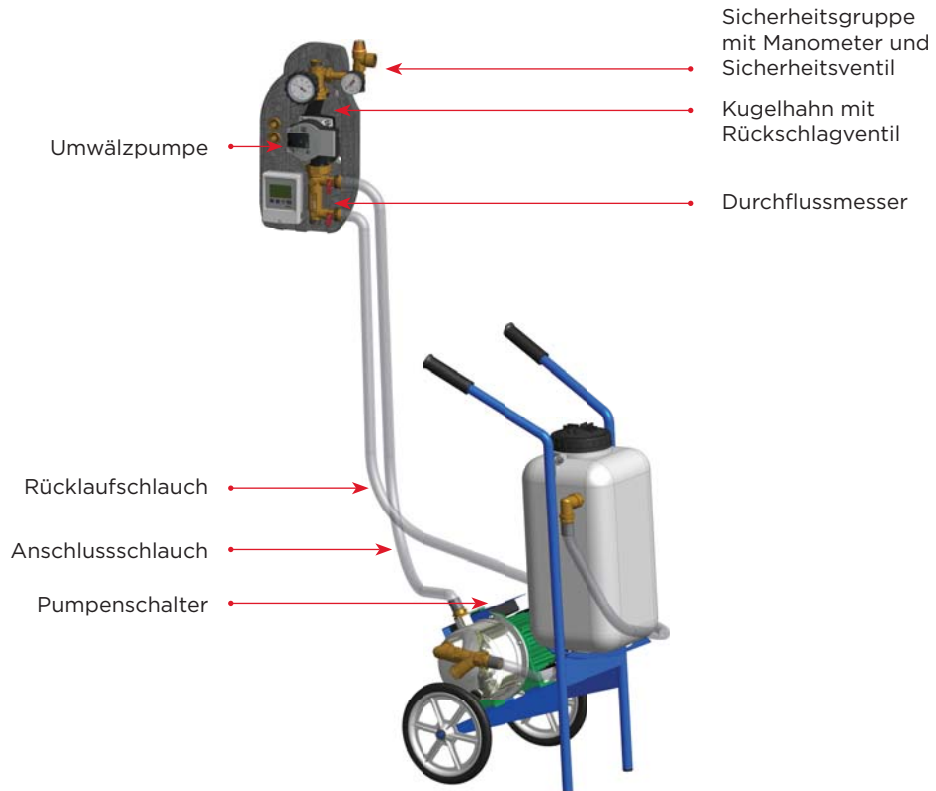
Stromversorgung	230 V - 50 Hz, 50 VA
Elektrische Schutzklasse	IP64
Kabellänge	3 m
Gewicht	cca 2,3 kg
Maße	Ø 56 mm
	Höhe 220 mm
Anschluss an dem Ausgang	6 mm oder 1/2"
An der Ansaugseite	6 mm
Ansauglänge aus dem Behälter	0,5 m + Filter
Anschlussarmatur	DIN 61

FÜLLPUMPEN UND PUMPEN

FÜLLWAGEN

mit einer leistungsstarken Pumpe zum fachgerechten Befüllen und Entlüften von geschlossenen Systemen wie Solaranlagen, Fußboden- und Wandheizungen.

Bestellcode - 9561



VORTEILE DES FÜLLWAGENS

- leistungsstarke Pumpe Max. Leistungsaufnahme 1,1 kW, Max. Fördermenge 60 l/min, Betriebsdruck 5 bar, Pumpengehäuse aus Edelstahl
- Spritzwassergeschützter Schalter
- Wartungsfreier Motor mit Anlaufkondensator mit thermischem Überlastungsschutz
- Verbindung durch transparente Druckschläuche zur visuellen Kontrolle
- Kugelabsperrhähne an den Schlauchenden für saubere und sichere Verbindung
- Filter zur Beseitigung von Verunreinigungen im System

TECHNISCHE DATEN

Elektromotor	230 V / 1,1 kW
Schutzklasse	IP44
Maximale Förderhöhe	50 m
Maximal Fördermenge	60 l/min
Maximaler Druck	5 bar
Maximale Ansaughöhe	9 m
Maximale Flüssigkeitstemperatur	35 °C
Länge des Stromkabels	1,5 m
Gewicht ohne Flüssigkeit	16 kg

REINIGUNGSPUMPEN

DRUCKPUMPEN

zur Beseitigung von Ablagerungen mit chemischen Produkten. Sie sind mit Vier-Wege-Ventilen ausgestattet, die es ermöglichen, die Flussrichtung der Reinigungslösung zu ändern, um bessere Reinigungsergebnisse zu erzielen.



BOSS 22 FI



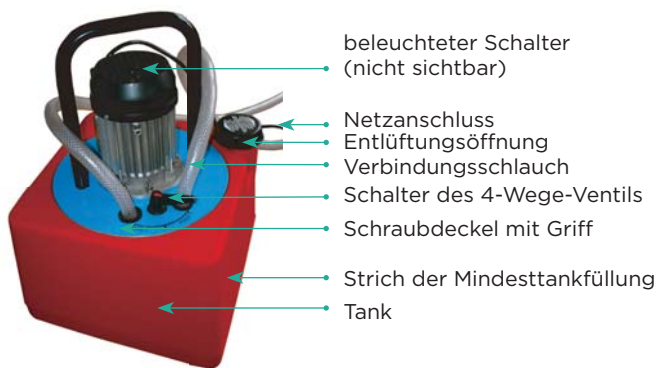
DOS 40 V4V



BOSS 5 FI

		BOSS 22 FI	DOS 40 V4V	BOSS 5 FI
TANKVOLUMEN	l	22	30	5
DURCHFLUSS	l/min	30	70	30
TRANSPORTHÖHE	m	10	10	7
ANSCHLUSS	--	1/2"	3/4"	1/2"
SPANNUNG	--	250 VAC/50 Hz	250 VAC/50 Hz	250 VAC/50 Hz
PUMPENTYP	--	rotierend, 165 W	rotierend, 290 W	rotierend, 165 W
MAX. ARBEITSTEMPERATUR	°C	60	50	60
SCHUTZKLASSE	--	IP55	IP55	IP55
MAßE (H x B x T)	mm	500 x 350 x 350	630 x 350 x 350	440 x 330 x 330
GEWICHT	kg	9,5	11	8
BESTELLCODE	--	590	7786	5990

PUMPENKONSTRUKTION DOS



PUMPENKONSTRUKTION BOSS



Warnung:

Verwenden Sie nur von Regulus empfohlene Chemikalien. Die zu reinigenden Rohre, Tauscher oder Systeme müssen den Durchfluss des Produkts ermöglichen.

CHEMISCHE PRÄPARATE FÜR REINIGUNGSPUMPEN



DETEX PLUS

Reinigungslösung zur Reinigung von Stahl- und Kupferflächen mit Reinigungspumpen.

Hochkonzentriertes saures Produkt zur schnellen Entfernung von Kesselstein, Oxyden und allen Arten von starken Salzverbindungen von den Innenflächen von Kesseln, Wärmetauschern und Rohren oder von Heiz- und Kühlsystemen.

TECHNISCHE DATEN

AGGREGATZUSTAND	flüssig
FARBE	rot*
GERUCH	charakteristisch
pH	< 1
VERDÜNNUNG	1:6 až 1:10

* Die Farbe kann sich mit der Zeit verändern. Die Wirksamkeit wird nicht beeinträchtigt.

VERWENDUNG

Verdünnen Sie Detex Plus mit Wasser in einem Verhältnis von etwa 1:10. Geben Sie während der Reinigung mehr Detex Plus hinzu, bis sich keine Blasen mehr in der Reinigungslösung bilden. Wenn die Lösung aufhört zu schäumen, ist die Reinigung abgeschlossen. Überprüfen Sie den pH-Wert von Zeit zu Zeit - die Lösung muss einen pH-Wert von etwa 1 haben, um wirksam zu sein.

VERPACKUNG

Kanister, 10 kg

Bestellcode - 18180

Spülen Sie das System am Ende des Reinigungsvorgangs mit Neutral Liquid, um alle Säurespuren zu entfernen.

REINIGUNGSPUMPEN

Druckpumpen zur Entfernung von Ablagerungen mit Hilfe chemischer Produkte. Sie sind mit Vier-Wege-Ventilen ausgestattet, die es ermöglichen, die Flussrichtung der Reinigungslösung zu ändern, um bessere Reinigungsergebnisse zu erzielen.



Handpumpe



BOSS 5 FI



DOS 40 V4V



BOSS 22 FI

CHEMISCHE PRÄPARATE FÜR REINIGUNGSPUMPEN



DETEX PLURIMETAL

Reinigungslösung für die Reinigung von **Stahl, rostfreiem Stahl, Kupfer, Aluminium, Messing, Zinn, Leichtmetalllegierungen und verzinkten** Oberflächen unter Verwendung von Reinigungspumpen.

Hochkonzentriertes, saures Produkt zur schnellen Entfernung von Kesselstein und Rost aus Heizpatronen, Wärmetauschern und Kühlkreisläufen.

Es ist mit einer ausgewogenen Menge an Inhibitoren angereichert und schädigt daher bei richtiger Anwendung die gereinigten Oberflächen nicht.

VERWENDUNG

Verdünnen Sie Detex Plurimetal mit Wasser in einem Verhältnis von etwa 1:10. Geben Sie während der Reinigung mehr Detex Plurimetal hinzu, wenn sich die Farbe orange-gelb verfärbt, bis sich keine Blasen mehr in der Reinigungslösung bilden. Wenn die Lösung aufhört zu schäumen, ist die Reinigung abgeschlossen.

TECHNISCHE DATEN

AGGREGATZUSTAND	flüssig
FARBE	rot
GERUCH	Essiggeruch
pH	< 1
VERDÜNNUNG	1:6 bis 1:10

VERPACKUNG

Kanister, 10 kg	Bestellcode - 18181
-----------------	---------------------

Spülen Sie das System am Ende des Reinigungsvorgangs mit Neutral Liquid, um alle Säurespuren zu entfernen.

REINIGUNGSPUMPEN

Druckpumpen zur Entfernung von Ablagerungen mit Hilfe chemischer Produkte. Sie sind mit Vier-Wege-Ventilen ausgestattet, die es ermöglichen, die Flussrichtung der Reinigungslösung zu ändern, um bessere Reinigungsergebnisse zu erzielen.



Handpumpe



BOSS 5 FI



DOS 40 V4V



BOSS 22 FI

CHEMISCHE PRÄPARATE FÜR REINIGUNGSPUMPEN



NEUTRAL LIQUID

Neutralisierungslösung für die schnelle und sichere Neutralisierung von sauren Lösungen bei der Reinigung von Heizungsanlagen und zum Spülen von Reinigungspumpen.

Verlängert die Lebensdauer der Reinigungspumpen.

TECHNISCHE DATEN

AGGREGATZUSTAND	flüssig
FARBE	farblos
GERUCH	geruchslos
pH	11
VERDÜNNUNG	3:100

VERWENDUNG

1. Wenn die Reinigung abgeschlossen ist, lassen Sie den Inhalt der Reinigungspumpe in einen für den Transport der Flüssigkeit geeigneten Kunststoffkanister ab und entsorgen Sie die Flüssigkeit gemäß den geltenden Gesetzen und örtlichen Vorschriften.
2. Füllen Sie den Pumpentank mit sauberem Wasser in einer Menge, die der Größe des zu reinigenden Systems entspricht, fügen Sie 2-3% Neutral Liquid hinzu und spülen Sie das System mindestens 5 Minuten lang.
3. Sobald die Spülung abgeschlossen ist* und die gesamte Flüssigkeit in den Pumpenbehälter zurückgeflossen ist, entleeren Sie den Pumpenkreislauf in denselben Behälter wie die Reinigungslösung.

VERPACKUNG

Kanister, 10 kg

Bestellcode - 4006

*Wenn Sie den pH-Wert messen müssen, verwenden Sie Lackmuspapier oder ein elektronisches pH-Messgerät (der empfohlene pH-Wert liegt zwischen 6 und 8,5).

REINIGUNGSPUMPEN

Druckpumpen zur Entfernung von Ablagerungen mit Hilfe chemischer Produkte. Sie sind mit Vier-Wege-Ventilen ausgestattet, die es ermöglichen, die Flussrichtung der Reinigungslösung zu ändern, um bessere Reinigungsergebnisse zu erzielen.



Handpumpe



BOSS 5 FI



DOS 40 V4V



BOSS 22 FI

SCHUTZMITTEL FÜR HEIZUNGSANLAGEN



BP 100 PLUS

Eine Schutzflüssigkeit, die die Korrosion von metallischen Werkstoffen (Eisen, Kupfer, Aluminium usw.) und deren Legierungen verhindert, indem sie einen Film auf der Oberfläche bildet, der den direkten Kontakt mit Flüssigkeiten verhindert.

Die Flüssigkeit besteht aus organischen Verbindungen und ist für **Heiz- und Kühlsysteme, Solarkollektoren und Wärmepumpen** bestimmt (kompatibel mit nicht gefrierenden Flüssigkeiten).

TECHNISCHE DATEN

AGGREGATZUSTAND	flüssig
FARBE	farblos
GERUCH	geruchslos
pH	7,5
DOSIERUNG	1l der Zubereitung für 100l Flüssigkeit im System

VERPACKUNG

Flasche, 1l	Bestellcode - 18186
-------------	---------------------

BP 700A

Eine Schutzflüssigkeit, die die Korrosion von metallischen Werkstoffen (Eisen, Kupfer, Aluminium usw.) und deren Legierungen verhindert, indem sie einen Film auf der Oberfläche bildet, der den direkten Kontakt mit Flüssigkeiten verhindert.

Die Flüssigkeit besteht aus organischen Verbindungen und ist für **Heiz- und Kühlsysteme, Solarkollektoren und Wärmepumpen** bestimmt (kompatibel mit nicht gefrierenden Flüssigkeiten).



TECHNISCHE DATEN

AGGREGATZUSTAND	flüssig
FARBE	farblos
GERUCH	geruchslos
pH	7,5
DOSIERUNG	1l der Zubereitung für 100l Flüssigkeit im System

VERPACKUNG

Flasche, 1l	Bestellcode - 18184
-------------	---------------------

VERWENDUNG

Mischen Sie 1 Liter des Produkts pro 100l Heizungswasser.

Bei Heizkreisen, die bereits stark verschmutzt oder teilweise durch Rost oder Verkrustungen verstopft sind, empfiehlt es sich, diese zunächst zu behandeln.

Wir empfehlen BP 300 oder BP 400, der im Kreislauf zirkulieren kann und dann mit dem Kalk abgeleitet wird. Nach der Reinigung wird der Kreislauf mit sauberem Wasser unter Zugabe einer Schutzflüssigkeit gefüllt.

REINIGUNGSMITTEL FÜR HEIZUNGSSYSTEME



BP 400

Reinigt und schützt Heizkreise. Ermöglicht das Auflösen und anschließende Ausspülen, um Eisen- und Magnesiumhydroxidablagerungen, Kalziumablagerungen, Rost und Schlamm zu entfernen. Schmiert Ventile und Pumpen, verbessert den Wärmeaustausch und bringt Heizkreise wieder auf den ursprünglichen Wirkungsgrad. Es wirkt auch als Korrosionsschutzmittel für die bereits im Kreislauf vorhandene Korrosion. Dank seiner Eigenschaften garantiert es einen maximalen Wärmeaustausch im Kreislauf und in den Heizelementen. Geeignet für Systeme, die älter als 6 Monate sind.

TECHNISCHE DATEN

AGGREGATZUSTAND	flüssig
FARBE	farblos
GERUCH	geruchslos
pH	7
DOSIERUNG	1l der Zubereitung für 100l Flüssigkeit im System

VERPACKUNG

Flasche, 1l	Bestellcode - 18183
-------------	---------------------

BP 300

Es reinigt Heizkreise von **Kesselstein, Kalkablagerungen**, Schmutz und Heizrückständen und stellt so die Heizleistung wieder her. Schützt vor Korrosion. Verringert den Lärm des Kessels oder beseitigt ihn vollständig. Ideal für neue (innerhalb von 6 Monaten nach Inbetriebnahme) Heiz- und Kühlsysteme. Kompatibel mit allen Metallen und Materialien, die üblicherweise in Heizungsanlagen verwendet werden.



TECHNISCHE DATEN

AGGREGATZUSTAND	flüssig
FARBE	opalschimmernd
GERUCH	leicht
pH	7
DOSIERUNG	1l der Zubereitung für 100l Flüssigkeit im System

VERPACKUNG

Flasche, 1l	Bestellcode - 8781
-------------	--------------------

VERWENDUNG

Entleeren Sie zunächst das System und füllen Sie es mit klarem Wasser. Geben Sie 1 Liter des Produkts pro 100 Liter Heizungswasser zu, entweder über das Ausdehnungsgefäß, den Füllhahn, den Heizkörper oder die Pumpe.

Wenn die Wasserhärte 14 °dH (hartes Wasser) übersteigt, erhöhen Sie die Konzentration auf 2%, und wenn sie 20 °dH (sehr hart) übersteigt, dann auf 3%. Ebenso ist die Konzentration zu erhöhen, wenn das System stark verschmutzt ist.

Lassen Sie das Wasser mit dem Reinigungsmittel vorzugsweise in einem warmen Kreislauf 24 Stunden (BP 300) bzw. mindestens 8 Tage (BP 400) lang zirkulieren. Die Dauer der Maßnahme hängt weitgehend vom Zustand der Heizungsanlage ab. Bei größeren oder stark verschmutzten Systemen muss der Vorgang möglicherweise wiederholt werden. Entleeren Sie die Heizungsanlage, um gelöste Schmutzreste zu entfernen, und spülen Sie sie anschließend mit sauberem Wasser.

Nach der Reinigung empfiehlt es sich, den Kreislauf mit sauberem, aufbereitetem Wasser zu füllen, dem je nach Bedarf BP 100 PLUS oder BP 700A zugesetzt wird, das eine Schutzschicht bildet und Kalkablagerungen und Korrosion verhindert.

REINIGUNGSMITTEL FÜR HEIZUNGSSYSTEME



BP 800

Reinigungs- und Korrosionsschutzflüssigkeit für ältere Heizungs- und Klimaanlage, die Metalloxidablagerungen und Schmutz von den Wärmetauscherflächen entfernt, diese vollständig reinigt und schmiert und die ordnungsgemäße Zirkulation wiederherstellt. Erleichtert die Bildung von Schutzschichte. Kann auf allen metallischen Werkstoffen einschließlich Aluminium verwendet werden.

TECHNISCHE DATEN

AGGREGATZUSTAND	flüssig
FARBE	opalschimmernd
GERUCH	charakteristisch
pH	7
DOSIERUNG	1l der Zubereitung für 100l Flüssigkeit im System

VERPACKUNG

Flasche, 1l	Bestellcode - 18948
-------------	---------------------

VERWENDUNG

Entleeren Sie zunächst das System und füllen Sie es mit klarem Wasser. Pro 100l Heizungswasser 1l des Produkts zugeben.

Wenn das System stark verschmutzt ist, wird möglicherweise mehr Produkt benötigt.

Lassen Sie das Wasser mit dem Reinigungsmittel mit einer Hochdruckreinigerpumpe oder einer Umwälzpumpe etwa 45 Minuten lang im Kreislauf zirkulieren.

Nach der Reinigung empfiehlt es sich, den Kreislauf mit sauberem, aufbereitetem Wasser zu füllen, dem je nach Bedarf BP 100 PLUS oder BP 700A zugesetzt wird, das eine Schutzschicht bildet und Kalkablagerungen und Korrosion verhindert.

DICHTSTOFFE FÜR HEIZUNGSANLAGEN



BP STOP LEAK

Flüssiges Dichtungsmittel auf anorganischer Basis für geschlossene Heizungssysteme.

Stop Leak ist eine Flüssigkeit zum Abdichten kleiner Lecks in Heizungsanlagen aus Metall oder Kunststoff bis zu einer Leckmenge von ca. 100-150l / 24 Stunden.

Einmal auf das System aufgetragen, beginnt es langsam, kleine Lecks, die durch Korrosion oder defekte Verbindungen verursacht werden, mit Hilfe von Sauerstoff an der Außenseite des Lecks abzudichten.

Verwendung:

- für Metalle, Kunststoffe
- für die Reparatur von Rohren, Verbindungen

TECHNISCHE DATEN

AGGREGATZUSTAND	flüssig
FARBE	farblos
pH	8,5

VERPACKUNG

Flasche, 1l	Bestellcode - 14624
-------------	---------------------

VERWENDUNG

BP Stop Leak wird gebrauchsfertig geliefert und ist leicht aufzutragen.

Aufgrund der Dichte des Produkts wird empfohlen, es mit einer geringeren Menge Wasser (5-10%) zu verdünnen, damit es sich leichter auf das System auftragen lässt.

1. Vor Gebrauch gut schütteln!
2. Dosieren Sie 1 Liter des Produkts auf 100l Wasser.
3. Lassen Sie das Produkt in der Heizungsanlage zirkulieren, bis die Lecks vollständig beseitigt sind. 2-3 Stunden reichen aus, um kleine Lecks abzudichten.
4. Bei größeren Schäden kann die vollständige Versiegelung mehr als 7 Tage dauern.
5. Es wird empfohlen, die Siebe während des Anwendungszeitraums aus den Behältern zu entfernen. Das System muss nicht entleert werden.
6. Das Vorhandensein von Frostschutz- oder Korrosionsschutzmitteln, Salzen und verschiedenen Zusatzstoffen kann die Wirkung des Produkts beeinträchtigen.

DICHTSTOFFE FÜR HEIZUNGSANLAGEN



EPOSTIX

Zweikomponenten-Epoxid-Dichtstoff für die schnelle Reparatur von Löchern und Rissen.

Verwendung:

- für Metalle, Kunststoffe, Holz
- zur Reparatur von Unterwasserrohren, Becken, Tanks, Fugen, dauerhaften Dichtungen; im Haus, am Auto, auf dem Boot oder im Anhänger

TECHNISCHE DATEN

AGGREGATZUSTAND	Kitt - fest nach dem Aushärten
FARBE	weiß und gelb-braun
DRUCKFESTIGKEIT	bis zu 150 MPa
TEMPERATURBESTÄNDIGKEIT	bis zu 450 °C

VERPACKUNG

Tube, 50g

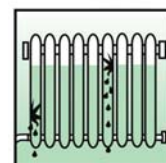
Bestellcode - 10281

VERWENDUNG

Reinigen Sie die zu reparierende Stelle von Rost, Schmutz und Verkrustungen, tragen Sie eine ausreichende Menge Epostix auf und reiben Sie es mit nassen Handschuhen ein.

Drücken Sie die Masse auf die reparierte Stelle. Entfernen Sie den Überschuss und glätten Sie die Stelle mit der Hand.

- Die Masse muss innerhalb von 2 Minuten verarbeitet werden.
- Aushärtezeit 20 Minuten.
- Die maximale Aushärtung wird nach 1 Stunde erreicht.
- Nicht an Rohren verwenden, die unter Druck stehen.



PRODUKTE ZUR REINIGUNG UND WARTUNG VON HEIZKESSELN



ALU CLEANER

Zweistufiger Reiniger zur Reinigung von Aluminium-Brennkammern von Gaskesseln mit Korrosionsinhibitoren, auch für Kessel aus Aluminiumlegierungen geeignet. Auf die Anwendung von Präparat A muss eine Behandlung mit Präparat B folgen.

TECHNISCHE DATEN

AGGREGATZUSTAND	flüssig
FARBE	farblos
GERUCH	stark

VERPACKUNG

2× Kanister, 10 kg

Bestellcode - 13249

VERWENDUNG

ALU CLEANER A – stark alkalisch (pH 13)

Es wird mit einer geeigneten Sprühflasche in ausreichender Menge auf die verschmutzte Oberfläche gesprüht. Je nach Verschmutzungsgrad 5 - 15 Minuten einwirken lassen.

Gründlich mit Wasser waschen.

Bei besonders starker Verschmutzung muss das Einsprühen wiederholt werden.

Nach der letzten Spülung fahren Sie mit der Anwendung von Alu Cleaner B fort.

ALU CLEANER B – stark sauer (pH < 2)

Alu Cleaner B darf nur nach der Anwendung von Alu Cleaner A verwendet werden.

Mit einer geeigneten Sprühflasche eine so große Menge auf die bereits mit A behandelte Fläche aufsprühen, dass die gesamte Fläche vollständig benetzt ist.

Je nach Verschmutzungsgrad 2 - 5 Minuten einwirken lassen. Gründlich mit Wasser waschen.



PRODUKTE ZUR REINIGUNG UND WARTUNG VON HEIZKESSELN



THERMONET

Pulverförmiges Präparat zum Lösen von Ruß und unverbrannten Verbrennungsrückständen in allen Arten von Heizkesseln für flüssige Brennstoffe (Diesel, Kerosin, Heizöl) und feste Brennstoffe (Holz, Kohle, Pellets). Es entfernt korrosive Ablagerungen und Oxide, verbessert die Qualität und Effizienz der Verbrennung und wirkt auch an den unzugänglichsten Stellen des Brennraums. Es ist wirksam gegen Korrosion, die durch Schwefel und korrosive Bestandteile in Diesel und Heizöl verursacht wird.

TECHNISCHE DATEN

AGGREGATZUSTAND	fest - Pulver
FARBE	weiß
GERUCH	geruchslos

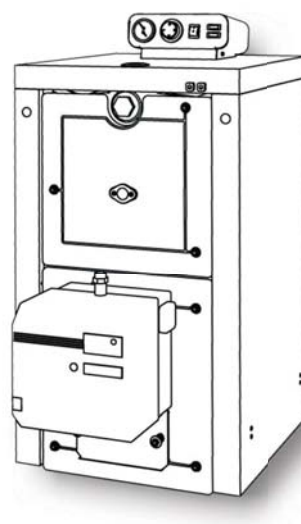
VERPACKUNG

Riegel, 200 g

Bestellcode - 16633

VERWENDUNG

Bei Heizkesseln bis 40 kW 2 unverpackte Stäbchen direkt in die Brennkammer des Heizkessels einführen. Am nächsten Tag legen Sie eine halbe Charge ein. Wiederholen Sie diesen Vorgang alle 15-20 Tage, um die maximale Effizienz zu erhalten.



PRODUKTE ZUR REINIGUNG UND WARTUNG VON HEIZKESSELN



METANO THERM

Reinigungslösung für die Reinigung von Wärmetauscherflächen, **Wärmetauschern** und Abgasrohren von Erdgas- und Heizölkesseln. Es sorgt für eine stabile Kesselleistung, entfernt Schmutz und Ablagerungen, die Metalle beschädigen, auch an unzugänglichen Stellen. Es kann auch präventiv eingesetzt werden, um die Bildung von Ablagerungen zu verringern.

Ein konzentriertes, rein alkalisches Reaktionsmittel, das Ruß und unverbrannte Ablagerungen leicht entfernt.

Das Sprühen erzeugt eine schäumende alkalische Reaktion, die den Säuregehalt der vorhandenen Sedimente neutralisiert. Gleichzeitig dringt ein spezieller Bestandteil des Produkts in die Krusten ein und weicht sie auf, was zu einer besseren Zündung des Kessels und zur Ablösung der Krusten von den Wänden beiträgt.

Die behandelten Krusten und Ablagerungen sind teilweise verbrannt und teilweise fallen sie raus.

VERWENDUNG

Metano Therm wird durch Sprühen aufgetragen.

Beginnen Sie an den höchsten Stellen und sprühen Sie die Lösung gründlich auf die zu behandelnden Krusten und Bereiche. Nach 3 bis 4 Minuten zünden Sie den Kessel an und lassen ihn auf Betriebstemperatur kommen.

Nach 10 bis 15 Minuten schalten Sie den Kessel aus und lassen ihn abkühlen. Saugen Sie die Krümel aus der Abgas- und Brennkammer aus.

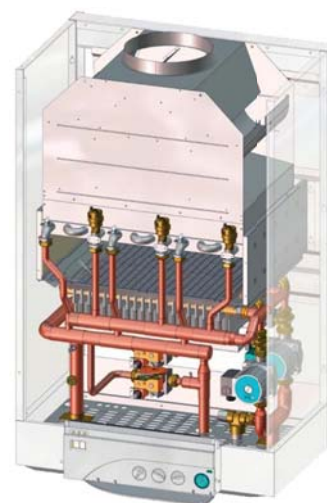
Bei hartnäckigen Krusten wiederholen Sie den gesamten Vorgang und lassen **Metano Therm** mehrere Stunden lang wirken.

TECHNISCHE DATEN

AGGREGATZUSTAND	flüssig
FARBE	hellblau
GERUCH	charakteristisch
pH	10

VERPACKUNG

Spray - Druckbehälter, 400ml	Bestellcode - 1977
------------------------------	--------------------



PRODUKTE ZUR REINIGUNG UND WARTUNG VON HEIZKESSELN



ZINKALL

Aerosol mit hohem Zinkgehalt für die Kaltverzinkung, sehr widerstandsfähig gegen Korrosion durch Witterungseinflüsse, Salz und Wasser.

Es enthält Zinkpulver mit einem Gesamtzinkgehalt von mindestens 95% sowie Aluminiumpaste, Erdölharze, Weichmacher, aromatische und aliphatische Lösungsmittel.

Ideal für die Anwendung an Schweißnähten, Rohren, Tanks, in chemischen Anlagen, an Pumpen, Masten und Konstruktionen.

TECHNISCHE DATEN

AGGREGATZUSTAND	aerosol
FARBE	silbermetallic
GERUCH	nach Lösungsmittel

VERPACKUNG

Spray - Druckbehälter, 400ml	Bestellcode - 428
------------------------------	-------------------

VERWENDUNG

Schütteln Sie den Druckbehälter gut, bis Sie das Klirren der Kügelchen im Inneren hören, um eine perfekte Mischung zu erzielen. Mindestens 10 Sekunden lang weiterschütteln.

Aus einem Abstand von mindestens 30 cm sehr langsam auf eine saubere, trockene Oberfläche auftragen.

Wenn Sie fertig sind, drehen Sie den Behälter auf den Kopf und drücken Sie kurz auf das Ventil, um die Düse zu entleeren.

ABDICHTUNG VON GEWINDEVERBINDUNGEN



SISEAL

Ein Dichtungsmittel auf Methacrylatbasis für Gewindeverbindungen, das Vibrationen und Temperaturschwankungen standhält. Ersetzt Hanffaser- und PTFE-Bänder (Teflon®). Das Produkt härtet spontan in dem Raum zwischen den Metallfäden aus, in den keine Luft eindringen kann. Die mittlere mechanische Festigkeit von Siseal ermöglicht die Demontage mit herkömmlichen Werkzeugen, auch nach mehreren Jahren.

Verwendung:

- für Metallfittings bis zu 2" Durchmesser
- für den häuslichen und industriellen Gebrauch für Wasser, Luft, Gas, Diesel, LPG usw.

Siseal ist weder für den Einsatz in einem Sauerstoffkreislauf noch für Dichtungssysteme mit stark oxidierenden Säuren oder Basen geeignet.

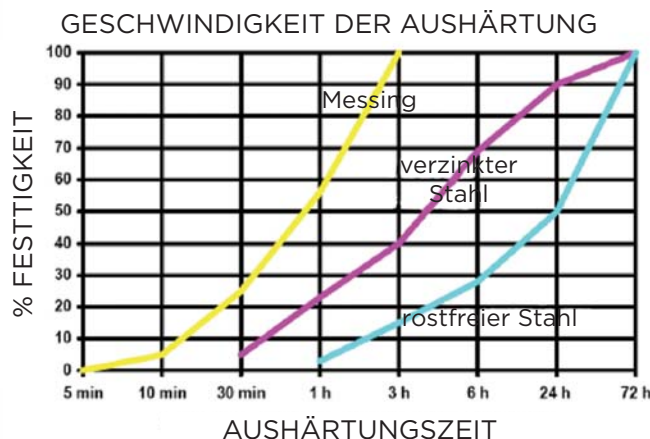
MINDESTHALTBARKEIT:

Mindestens 12 Monate bei einer Lagertemperatur zwischen 5 und 28 °C.

VERWENDUNG

Die Oberfläche der Gewinde muss gereinigt und entfettet werden (verchromte Gewinde müssen aufgeraut werden). Das Dichtmittel wird in kleinen Mengen auf das äußerste und das innerste Gewinde aufgetragen, um den Spalt zwischen den Verbindungsteilen zu füllen. Der ungefähre Verbrauch beträgt etwa 0,5g pro 1/2"-Gewinde. Bei der Montage ist eine Rückwärtsdrehung möglich, ohne dass die Dichtung beschädigt wird. Nach 10 Minuten nach dem Auftragen hält die Verbindung einem Druck von 1 MPa stand.

Die perfekte Aushärtezeit hängt vom Material und der Temperatur ab. Die ideale Aushärtungstemperatur liegt zwischen 20 °C und 25 °C. Temperaturen zwischen 5 °C und 20 °C verlangsamen die Aushärtung, Temperaturen über 25 °C beschleunigen die Aushärtung. Für Messing bei 20 °C beträgt die Aushärtungszeit der Verbindung beispielsweise 2-3 Stunden. Die Grafik zeigt das Verhalten von Siseal bei einigen Metallen. Die Tests wurden mit M10-Schrauben durchgeführt und gemäß ISO 10964 gemessen.



TECHNISCHE DATEN

ZERTIFIZIERT	gemäß EN 751-1, und AO 227
FARBE	blau
DRUCKFESTIGKEIT	bis zu 1 MPa
TEMPERATURBESTÄNDIGKEIT	- 50 °C bis 130 °C

VERPACKUNG

Tube, 50 g	Bestellcode - 931
Tube, 100 g	Bestellcode - 436
Tube, 250 g	Bestellcode - 520

ABDICHTUNG VON GEWINDEVERBINDUNGEN



TWINE-SEAL 240

Dynamische Teflon-Faser mit Spezialgel (separat in einem Spender am Boden verpackt) zum Abdichten von Rohrgewinden.

Funktionsstabil über einen Temperaturbereich von -200 °C bis +240 °C. Betriebsdruck 100 bar bei Raumtemperatur. Es schmilzt nicht, es bricht nicht, es wird nicht spröde, es bleibt weich und flexibel. Es ist feuerfest.

Verwendung:

- für Metall- und Kunststoffittings bis zu einer Temperatur von 240 °C - geeignet für Solaranlagen
- für Erdgas, Flüssiggas, Warm- und Kaltwasser, Trinkwasser, Dampf, Öle, Verdünnungsmittel, Kraftstoffe

TECHNISCHE DATEN

ZERTIFIZIERT	EN 751-3 FRp und GRp, WRAS, BAM, UL
FARBE	Faser - weiß, gelb - gelbgrün
DRUCKFESTIGKEIT	bis zu 10 MPa
TEMPERATURBESTÄNDIGKEIT	-200 bis +240 °C

VERPACKUNG

Gewickelt 175 m in einer Kunststoffbox **Bestellcode - 10293**

VERWENDUNG

Beginnen Sie am Ende des Rohres und wickeln Sie Twine-Seal 240 in Richtung des Gewindes, wobei Sie den Faden willkürlich quer führen. Die Anzahl der Umwicklungen hängt vom Durchmesser des Gewindes ab.

Empfohlene Menge: 1/2" Rohr 12 bis 18 Windungen, 6/4" Rohr 16 bis 24 Windungen.

Aus dem Spender am Boden der Packung 2-3 Tropfen des Spezialmittels auf den Faden geben und mit dem Finger auf der Faser verteilen. Zusammenschrauben.



ABDICHTUNG VON GEWINDEVERBINDUNGEN



Tangit UNI-LOCK

Polyamidfaden mit Schutzüberzug, zum Abdichten von Rohrgewinden. Ersetzt Kokos- und PTFE-Band (Teflon®). Auch für die Abdichtung von Trinkwasser- und Gasleitungen geeignet. Bietet eine sofortige Abdichtung unmittelbar nach dem Einbau.

Verwendung:

- für Metall- und Kunststoffittings bis zu 6" Durchmesser (Gusseisen, Stahl, Messing, Kupfer, Chrom, Nickel und andere verzinkte Oberflächen, Edelstahl und beschichtete Teile) bis 130 °C
- für Trinkwasser und Abwasser (warm und kalt), Gas, Druckluft und Industrieöle

Es darf nicht für reinen Sauerstoff oder sauerstoffreiche Systeme, für Chlor oder andere stark sauerstoffhaltige Stoffe sowie für Kraftstoff, Diesel oder Heizöl verwendet werden.

VERWENDUNG

Reinigen Sie das Gewinde und rauhen Sie es ggf. auf. Wickeln Sie den Dichtfaden unter Spannung um das Gewinde und durch die Rillen des Gewindes (in Richtung des Gewindes vom Ende des Rohres aus). Eine genaue Positionierung in den Rillen ist nicht erforderlich. Die Anzahl der Windungen hängt vom Durchmesser des Gewindes ab.

ROHRDURCHMESSER	ANZAHL DER WINDUNGEN
1/2"	6-7
3/4"	7-9
1"	8-12
6/4"	10-15
2"	15-25
2 1/2"	20-30
3"	25-35
3 1/2"	30-40
4"	35-45

TECHNISCHE DATEN

ZERTIFIZIERT	nach EN 751-2 und DIN 30660 über DVGW
FARBE	weiß
DRUCKFESTIGKEIT	Gas: bi zu 0,5 MPa Trinkwasser: bis zu 1,6 MPa Warmwasser: bis zu 0,7 MPa
TEMPERATURBESTÄNDIGKEIT	Gas: - 20 bis + 70 °C Trinkwasser: bis zu 95 °C Warmwasser: bis zu 130 °C

VERPACKUNG

Gewickelt 160 m im ergonomischen Kunststoffkoffer	Bestellcode - 5783
------------------------------------------------------	--------------------

Beim Verbinden von Kunststoffen wird die doppelte Anzahl von Fäden benötigt.



ABDICHTUNG VON GEWINDEVERBINDUNGEN



KOLGAS-UNI

Kunststoff-Dichtungspaste für Gewinde- und Flanschverbindungen zur Verwendung mit Hanf. Geeignet für die Abdichtung von Erdgas-, Warm- und Kaltwasser-, Trinkwasser- und Dampfleitungen. Bleibt immer weich und elastisch und ist absolut ungiftig, verhindert Oxidation und hat antikorrosive Eigenschaften.

Verwendung:

- mit Hanf, Mineralfaserdichtungen, asbestfreien Dichtungen und Gummiringen
- für Erdgas, Warm- und Kaltwasser, Trinkwasser und Dampf

Es darf nicht für Propan-Butan und Sauerstoff verwendet werden.

TECHNISCHE DATEN

ZERTIFIZIERT	UNI - EN 751/2 Klasse A-Arp zugelassen durch WRAS
FARBE	grün
DRUCKFESTIGKEIT	Gas: bis zu 0,5 MPa Wasser und Dampf: bis zu 0,7 MPa
TEMPERATURBESTÄNDIGKEIT	Gas: - 35 bis + 70 °C Wasser und Dampf: - 35 bis +130 °C

VERPACKUNG

Kunststoffbehälter mit Deckel, 400g **Bestellcode - 10279**

HANF

VERWENDUNG

Reinigen Sie das Gewinde und rauhen Sie es auf. Wickeln Sie den Hanf auf das Gewinde, tragen Sie die Paste auf und schrauben Sie zu. Die Paste erleichtert die Montage und Demontage aufgrund ihrer Dauerelastizität.

VERPACKUNG

Beutel, 1 000g

Bestellcode - 10289



