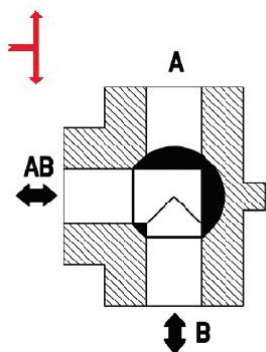


TŘÍCESTNÉ ZÓNOVÉ VENTILY

Třícestný zónový kulový ventil VZU M

Zónové kulové ventily určené do otopných nebo solárních systémů s vodou nebo s nemrznoucí směsí a do systémů s pitnou vodou. Ventil je vybaven pákou pro ruční ovládání.

Na ventil je možné dodatečně namontovat elektrický pohon - viz strana 40.



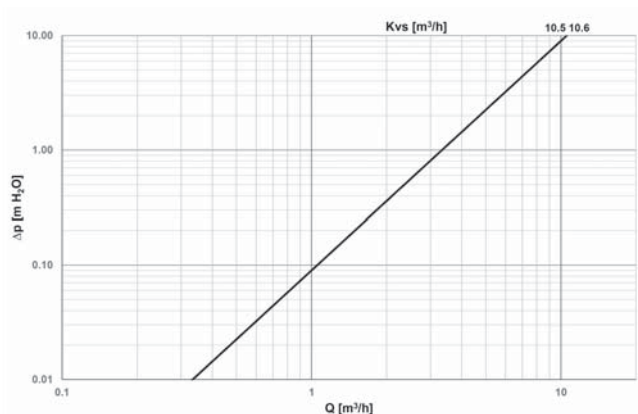
TECHNICKÉ ÚDAJE

MAX. PRACOVNÍ TLAK	10 bar
MAX. ROZDÍL TLAKŮ	10 bar
PRACOVNÍ TEPLOTA KAPALINY	až 110 °C

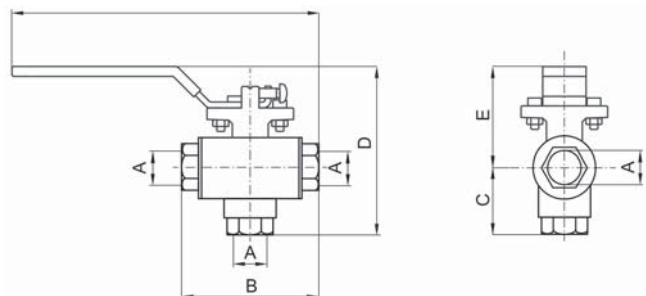
MATERIÁLY

TĚLO VENTILU	CW617N
VŘETENO VENTILU	CW617N
KOULE VENTILU	chromovaná mosaz
O-KROUŽKY	EPDM, FPM

TLAKOVÁ ZTRÁTA VENTILU



ROZMĚRY A TYPY



		VZU M 320 3/4F	VZU M 320 1F	VZU M 320 5/4M
PŘIPOJENÍ	--	3/4" F	1" F	5/4" M
B	mm	96	96	116
C	mm	50	50	60
D	mm	108	108	118
E	mm	58	58	58
F	mm	168	168	174
HMOTNOST	kg	0,8	0,8	0,8
JMENOVI TÁ SVĚTLOST	DN	20	20	20
KVS	m ³ /h	10,5	10,6	10,6
OBJEDNACÍ KÓD	--	20603	20604	20605