

Návod na instalaci a použití  
Sada pro připojení modulu 4xRO (5A)  
k RegulusHBOX K

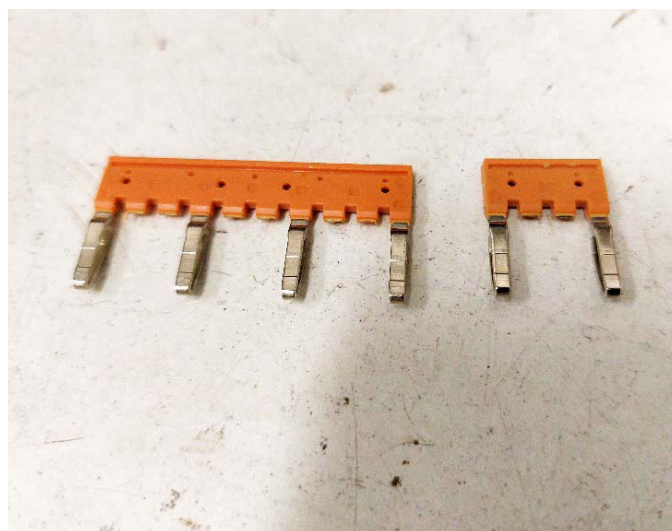
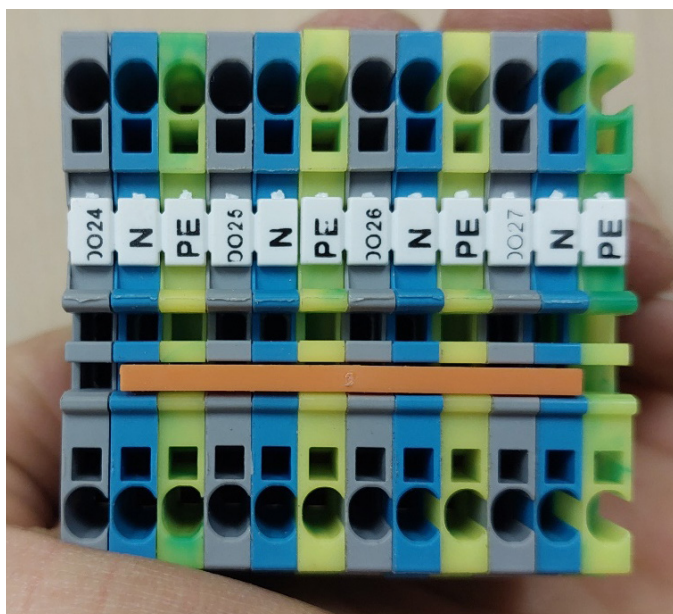
CZ

## Montáž modulu se čtyřmi relé do jednotky HBOX-K

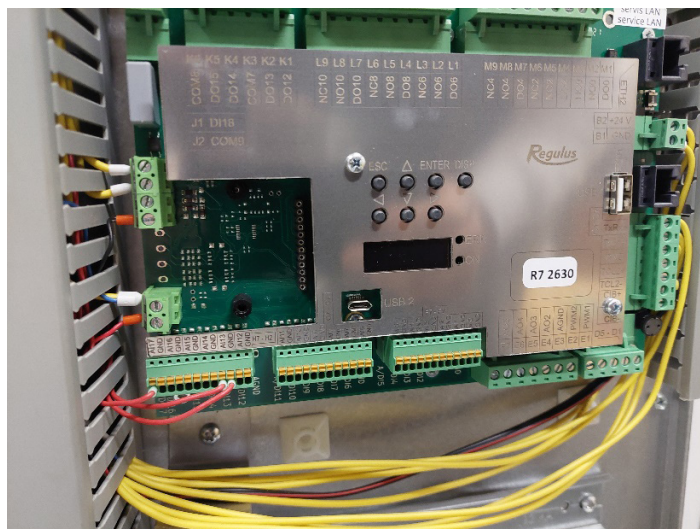
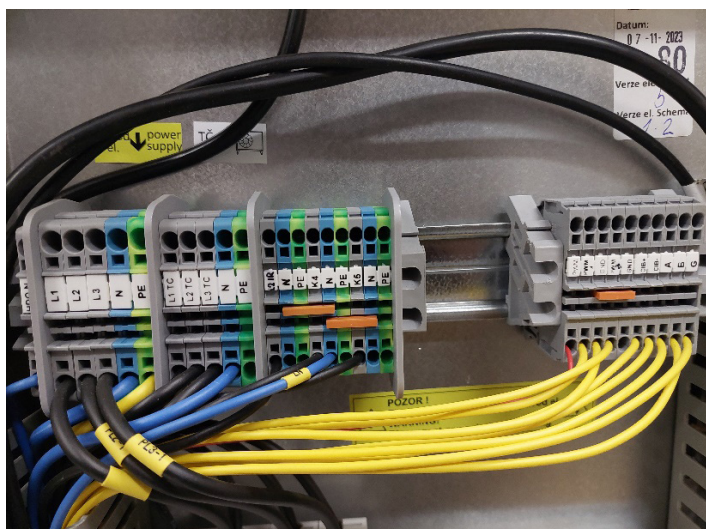
- 1) Připravte si modul se čtyřmi relé se svorkovnicí, do které přišroubujte správné vodiče. Pozice N1, N3, N5 a N7 mezi sebou propojte. Do pozice N7 zapojte zároveň i vodič s označením IRL-7. Na sudé pozice N2, N4, N6, N8 připojte vždy příslušné vodiče popsané DO24, DO25, DO26 a DO27.



- 2) Připravte si svorkovnice PYK1,5 a umístěte na ně popisky - viz obr. U čtyřnásobného propojovacího můstku vikláním odstraňte prostřední zuby.



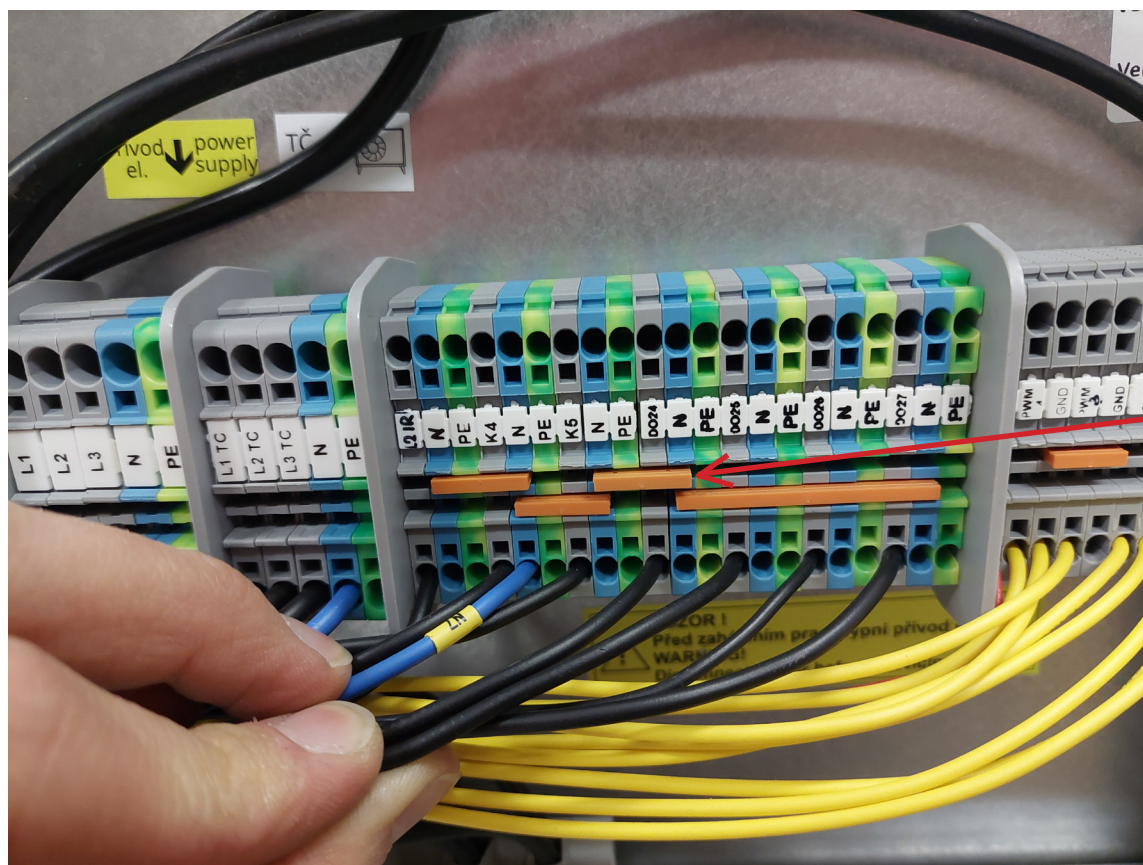
3) RegulusHBOX K má ve výchozím stavu na horní liště rozložení svorkovnic podle obrázku níže. Na desce regulátoru není osazen modul se čtyřmi relé - viz obrázek.



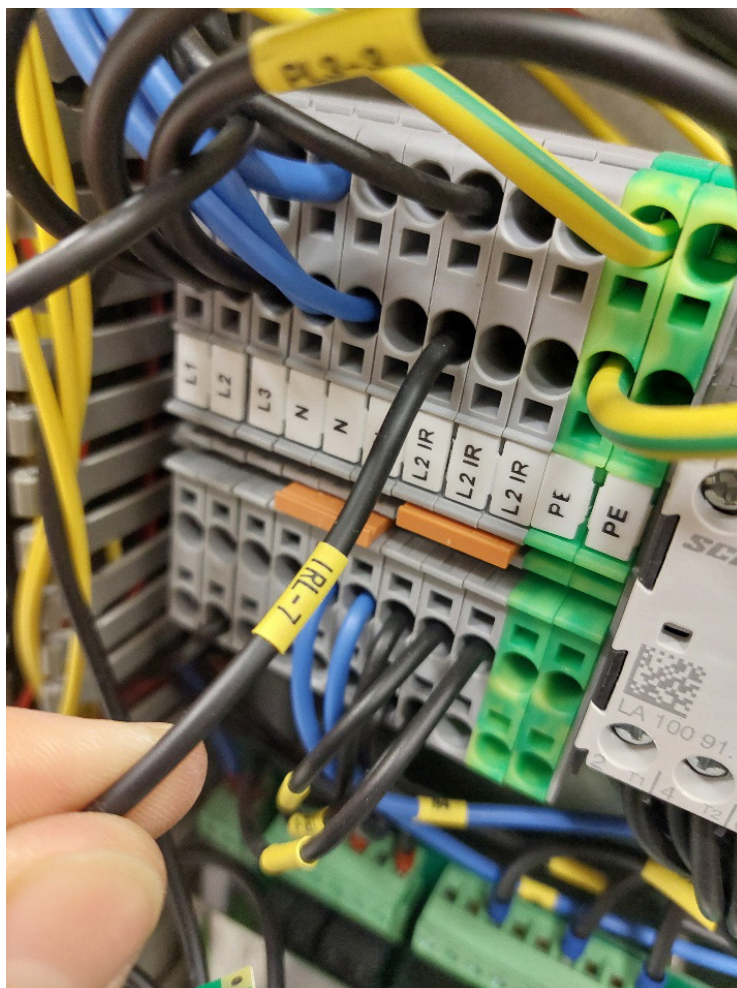
4) Připravte si horní DIN lištu. Nejprve odšroubujte obě koncové svorky umístěné uprostřed lišty (tedy vpravo od přepážky a vlevo od PWM3). Přepážku posuňte doprava ke svorce PWM3 viz obrázek. Následně vložte do vzniklé mezery předpřipravené svorky DO24 až DO27, N, PE.



- 5) Do připravených svorkovnic připojte 4 vodiče označené DO24 až DO27 od modulu se čtyřmi relé. Připojte 4násobný můstek propojující všechny N svorkovnice v této části - viz obr.



- 6) Do hlavní svorkovnice L2 IR zapojte poslední zbývající vodič s označením IRL 7.



7) Modul se čtyřmi relé nainstalujte do místa určeného pro jeho zapojení v regulátoru IR a upevněte ho pomocí dvou šroubků M3 x 4 PH.



**REGULUS spol. s r.o.**

E-mail: [obchod@regulus.cz](mailto:obchod@regulus.cz)

Web: [www.regulus.cz](http://www.regulus.cz)

